

Användarvägledning

MIxCompact porttelefon med namn-display och läsare





Instruktion i användning av en MIxCompact porttelefon

Porttelefonen är lätt och enkel att använda, både för er och era besökande.

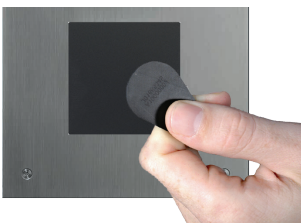
Till besökande

Tryck på navigationsknapparna under displayen för att bläddra igenom listan över de boende.  

Man ringer upp till en boende genom att finna personens namn i listan och trycka på symbolen för klockan vid sidan av namnet på den boende.  Man återvänder automatiskt till startskärmen efter några sekunder om ingen knapp vidrörs. Startskärmen kan även nås via hem-knappen. 

Till boende (användning av brickor på porttelefon med läsarfönster)

Er nya porttelefon kräver att brickorna hålls upp framför läsaren i porttelefonen, rätt placerade, under en kort stund, såsom visas nedan:



← Håll upp bricka framför mitten av läsarfönstret – läsaren finns dold bakom läsarfönstret.

← Håll brickan i ett avstånd på ca. 1 cm från läsarfönstret.

Ta därefter bort brickan, samtidigt som dörren låser upp.

Första gången som brickan används på anläggningen tar läsningen lite längre tid (ca. 2-3 sek). Läsaren piper till när brickan registreras, och fortsätter att pipa tills dess att den slutar i ett högt pip när den är helt färdig, och dörren låses upp. Dörren låser endast upp om man har tillträde till dörren.