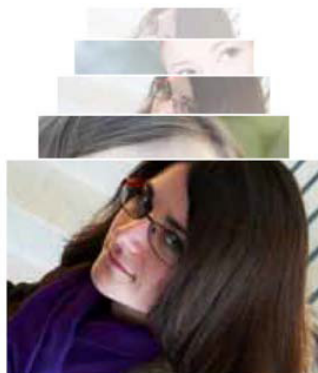


Användarvägledning

Bildminnesenhet MEM3264



Betjäning

Din dörrtelefonanläggning är utrustad med en bildminnesenhet som ger dig åtkomst till att se 32 (eller 512 bilder*) av de besökande. Nedan följer en användarvägledning för hur ni styr bildminnesenheten.

Styrning i 1 familjeläge och basläge** från en video-hustelefon (lägenhet)**

Se och radera lagrade bilder (kräver att det finns en talförbindelse och att videoskärmen är tänd)

För att se lagrade bilder

För att få fram videobilden på displayskärmen (om man inte redan har talförbindelsen igång), ska man trycka på bildknappen på hustelefonen. Om man vill se lagrade bilder ska man trycka på ljusständningsknappen (solen), videobilden kommer fram inom 5 sek. Efter knapptryckningen. Den senast lagrade bilden visas.

Om man vill bläddra till nästa bild, ska man trycka på ljusständningsknappen (solen) igen. Om det inte finns några bilder i mappen under hustelefonens serienummer visas en filmremsa med ett kryss över.

För att radera den visade bilden, ska man trycka på bildknappen. När man har raderat en bild, så visas en kamera med ett kryss över. Om alla bilderna är raderade visas en filmremsa med ett kryss över.

Kom ihåg att radera bilderna med jämna mellanrum så det finns plats för nya bilder i minnet. När minnet är fullt, lagras inga nya bilder.

Manuell lagring av bilder (krävs att videobilden från portregistret kan ses eller att det finns en talförbindelse):

Talförbindelse sker efter påbörjat dörrsamtal eller efter tryck på bildknappen och talknappen.

För att lagra bilder ska man trycka på bildknappen och den aktuella bilden blir lagrad.

Avsluta bildsökning:

Vid avslutning av bildsökning släcks videoskärmen varefter anslutningen till lagerenheten avbryts.

Manuell avslutning:

Tryck på talknappen. Därmed bliver talförbindelsen till portregistret etablerad.

Automatisk avslutning:

Automatisk avslutning, bildvisning mm. sker via följande:

- Genom inkommande dörranrop blir videobilden visad och bilden blir automatiskt lagrad.
- Genom dörranrop till en annan videohustelefon.
- När bildknappen på en annan videohustelefon i anläggningen aktiveras.
- När talknappen på en annan videohustelefon i anläggningen aktiveras.
- 75 sek. efter aktivering av bildknappen på en videohustelefon.

Styrning i komfortläge* från en videohustelefon (lägenhet):

För att använda komfortläge ska mjukvaran i alla videoportregister i anläggningen vara förberedda till komfortläge. Just nu (2013) är det endast modellerna Sky och Skyline, som stödjer komfortläge. För styrning, se styrningsvägledningen eller produktinformationen till videohustelefonen.

En kombination av enheter med olika mjukvarumöjligheter (lägen) är inte möjligt.

* Beror på om du bor i en flerfamiljsfastighet (basläge) eller en enkel familjfastighet (1 familjläge).

** Se i produktmanualen på den specifika videohustelefonen